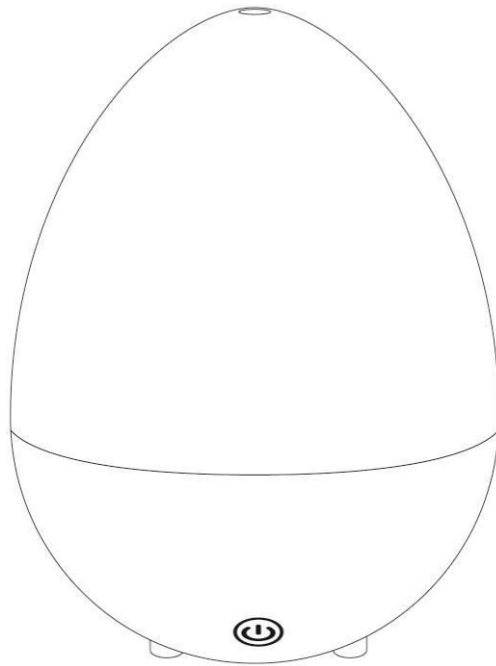




babyJoy

ΥΓΡΑΝΤΗΡΑΣ ΜΕ ΑΡΩΜΑΤΟΘΕΡΑΠΕΙΑ



Διαβάστε προσεκτικά τις οδηγίες και φυλάξτε τις σε ασφαλές μέρος.

ΠΡΟΕΙΔΟΠΟΙΗΣΗ

Διαβάστε προσεκτικά αυτό το εγχειρίδιο και φυλάξτε το σε ασφαλές μέρος

Αυτή η συσκευή μπορεί να χρησιμοποιηθεί από παιδιά ηλικίας από 8 ετών και άνω και από άτομα με μειωμένη σωματική, αισθητηριακή ή διανοητική ικανότητα ή έλλειψη εμπειρίας και γνώσης μόνο υπό επίβλεψη ή εάν τους έχουν δοθεί οδηγίες σχετικά με τη χρήση της συσκευής με ασφαλή τρόπο και κατανοούν τους πιθανούς κίνδυνους.

Τα παιδιά δεν πρέπει να παίζουν με τη συσκευή. Ο καθαρισμός και η συντήρηση του χρήστη δεν πρέπει να γίνονται από παιδιά χωρίς επίβλεψη.

Να χρησιμοποιείται μόνο ως νεφελοποιητής, να μην εισπνέεται.

Να χρησιμοποιείται σε περιβάλλον με θερμοκρασία από 10ο έως 30ο c.

Η συσκευή πρέπει να χρησιμοποιείται μόνο με το τροφοδοτικό που παρέχεται με τη συσκευή.

Για βέλτιστη απόδοση, χρησιμοποιήστε μεταλλικό νερό (εμφιαλωμένο ή νερό βρύσης). Μην υπερβαίνετε τη μέγιστη στάθμη νερού (50ml). Πάντα να ρίχνετε το νερό πριν προσθέσετε υδατοδιαλυτό άρωμα.

Μην χρησιμοποιείτε αγνά αιθέρια έλαια, ούτε αρώματα που δεν τα έχετε διαλύσει σε νερό.

Η συνεχής χρήση του διαχύτη μπορεί, μακροπρόθεσμα, να βλάψει το προϊόν και να μειώσει τη διάρκεια ζωής του.

Αποσυνδέστε τη συσκευή από την πρίζα πριν από κάθε χειρισμό, όπως για παράδειγμα εργασίες καθαρισμού ή επαναπλήρωσης νερού. Αδειάστε το δοχείο όταν η συσκευή δεν χρησιμοποιείται.

Μην αφαιρείτε το καπάκι και μην καλύπτετε τον διαχύτη όταν η συσκευή χρησιμοποιείται.

Αλλάζετε συχνά το νερό στη δεξαμενή για να αποφύγετε τη συσσώρευση βρωμιάς που μπορεί να καταστρέψει τη συσκευή.

Καθαρίζετε τη δεξαμενή νερού κάθε εβδομάδα. Μην χρησιμοποιείτε χημικά προϊόντα (όπως οξέα, αλκαλικά κ.λπ.) ή διαβρωτικά απορρυπαντικά για να καθαρίσετε τη συσκευή. Μην την βυθίζετε σε νερό.

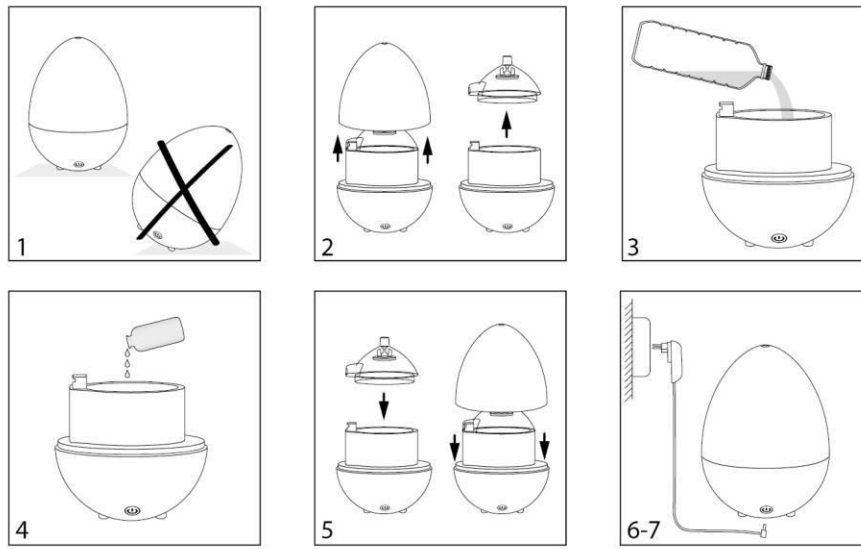
Σε περίπτωση διείσδυσης νερού στη συσκευή, αποσυνδέστε την αμέσως και αφήστε την να στεγνώσει για τουλάχιστον 3 ημέρες πριν την επαναχρησιμοποιήσετε.

Ο κατασκευαστής δεν ευθύνεται για ζημιές που προκαλούνται από λάθος χρήση της συσκευής.

ΠΡΟΕΙΔΟΠΟΙΗΣΕΙΣ ΚΑΤΑ ΤΗΝ ΧΡΗΣΗ

Ένα λεπτομερές διάγραμμα των εξαρτημάτων είναι διαθέσιμο στην τελευταία σελίδα.

1. Τοποθετήστε τη συσκευή σε μια επίπεδη και σταθερή επιφάνεια και μακριά από τις άκρες.
2. Αφαιρέστε τα πλαστικά καλύμματα της συσκευής.
3. Ρίξτε μεταλλικό νερό (εμφιαλωμένο ή νερό βρύσης) στη δεξαμενή νερού μέχρι τη μέγιστη υποδεικνυόμενη στάθμη (50ml).
4. Στη συνέχεια, προσθέστε μερικές σταγόνες υδατοδιαλυτού αρώματος (2-3 σταγόνες) στο δοχείο νερού.
5. Τοποθετήστε προσεκτικά τα πλαστικά καλύμματα στη βάση της συσκευής. Προσέξτε κατά το χειρισμό, τα πλαστικά καλύμματα τοποθετούνται απλώς στην πλαστική βάση, δεν είναι στερεωμένα.
6. Εισαγάγετε το βύσμα παροχής ρεύματος κάτω από την βάση
7. Συνδέστε το καλώδιο παροχής με την πρίζα.



ΚΑΘΑΡΙΣΜΟΣ ΚΑΙ ΣΥΝΤΗΡΗΣΗ

Σας συμβουλεύουμε να αλλάζετε συχνά το νερό στη δεξαμενή και να καθαρίζετε την συσκευή μία ή δύο φορές την εβδομάδα, ιδιαίτερα εάν θέλετε να αλλάξετε το άρωμα που θα διαχέεται.



1. Απενεργοποιήστε τη συσκευή και αποσυνδέστε την.

2. Αφαιρέστε τα καλύμματα και ρίξτε το νερό στη δεξαμενή. Αδειάστε το νερό από την αντίθετη πλευρά από αυτή του σημείου εξαγωγής ατμού διαφορετικά θα βλάψετε την συσκευή.

3. Καθαρίστε το εσωτερικό της συσκευής με ένα μαλακό υγρό πανί και λίγο νερό. Εάν χρειάζεται, χρησιμοποιήστε λίγο λευκό ξύδι έντονα αραιωμένο. Μη χρησιμοποιείτε διαβρωτικά απορρυπαντικά. Τρίψτε προσεκτικά τον κεραμικό δίσκο με ένα βαμβάκι, προσέχοντας να μην τον γρατσουνίσετε.

ΧΡΗΣΗ

Αυτή η συσκευή έχει ένα κουμπί ON/OFF που βρίσκεται στο μπροστινό μέρος της.

1. Πατήστε μία φορά για να ξεκινήσει η συνεχόμενη εκπομπή ατμών και ο χαμηλός φωτισμός.
2. Πατήστε 2 φορές για να ρυθμίσετε το χρώμα του φωτισμού που επιθυμείτε και να ξεκινήσει η εναλλασσόμενη εκπομπή ατμών. Η συσκευή θα δουλεύει για 30 δευτερόλεπτα και θα σταματά για άλλα τόσα.
3. Πατήστε τρίτη φορά για να σβήσετε τον φωτισμό ενώ η εκπομπή ατμών θα συνεχίσει κανονικά.
4. Πατήστε τέταρτη φορά για να σβήσετε την συσκευή.

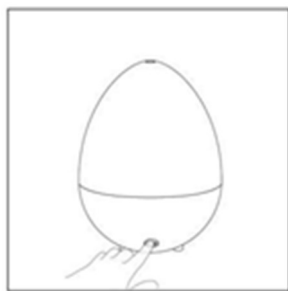
Όταν η στάθμη του νερού στη δεξαμενή είναι πολύ χαμηλή ή στο μηδέν, η συσκευή σταματά αυτόματα. Σε αυτήν την περίπτωση, συμπληρώστε νερό ακολουθώντας τα βήματα παραπάνω για την πλήρωση νερού για να επιστρέψετε στην κανονική λειτουργία.

ΠΙΘΑΝΑ ΠΡΟΒΛΗΜΑΤΑ

Πρόβλημα	Αιτία	Λύση
No steam	Η συσκευή δεν είναι στην πρίζα	Βάλτε το στην πρίζα και πατήστε το ON/OFF
	Δεν υπάρχει αρκετό νερό στο δοχείο	Γεμίστε το δοχείο μέχρι το σημείο της ανώτατης επιτρεπτής στάθμης (50ml).
	Το νερό στο δοχείο ξεπερνά τη ανώτατη επιτρεπτή στάθμη(50ml).	Αφαιρέστε το καπάκι και αδειάστε λίγο νερό από το δοχείο μέχρι να φτάσει στην ένδειξη του ανώτατου ορίου. Μην ρίχνετε νερό στο σημείο εξαγωγής ατμού
	Το σημείο εξαγωγής ατμού είναι μπλοκαρισμένο	Καθαρίστε το σημείο εξαγωγής ατμού
	Ο κεραμικός δίσκος μπορεί να φθαρεί μετά από χρήση της συσκευής για περισσότερες από 3.000 ώρες.	Επικοινωνήστε με το εξουσιοδοτημένο σέρβις για να αλλάξετε τον δίσκο

ΧΑΡΑΚΤΗΡΙΣΤΙΚΑ

- Παροχή : AC 100-240V, 50/60Hz
- Τροφοδοτικό : DC24V 310Ma
- Διάρκεια ζωής κεραμικού δίσκου : +/- 3000 ώρες
- Χωρητικότητα δοχείου νερού: 50ml
- Διαστάσεις : \varnothing 10 x 12.8 cm
- Προτείνεται για χώρους επιφάνειας: 10-30m²



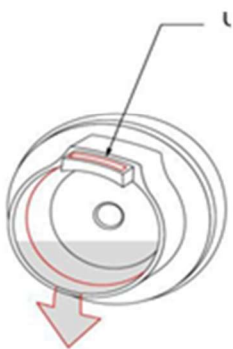
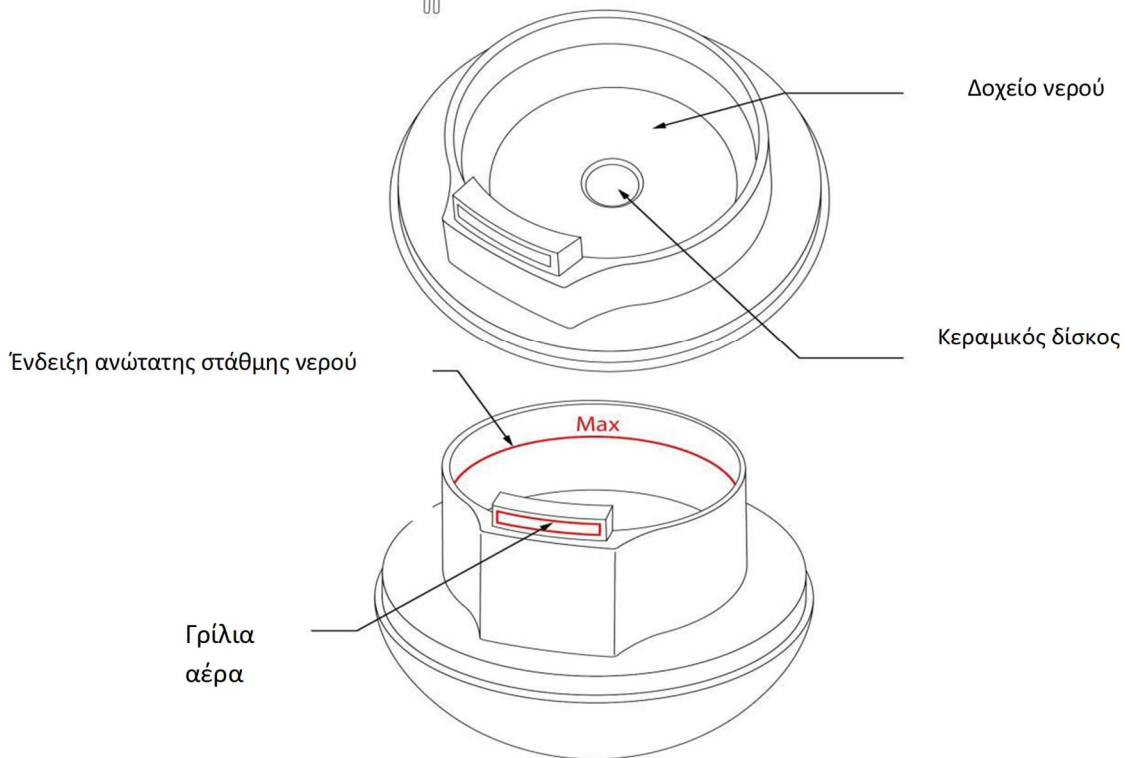
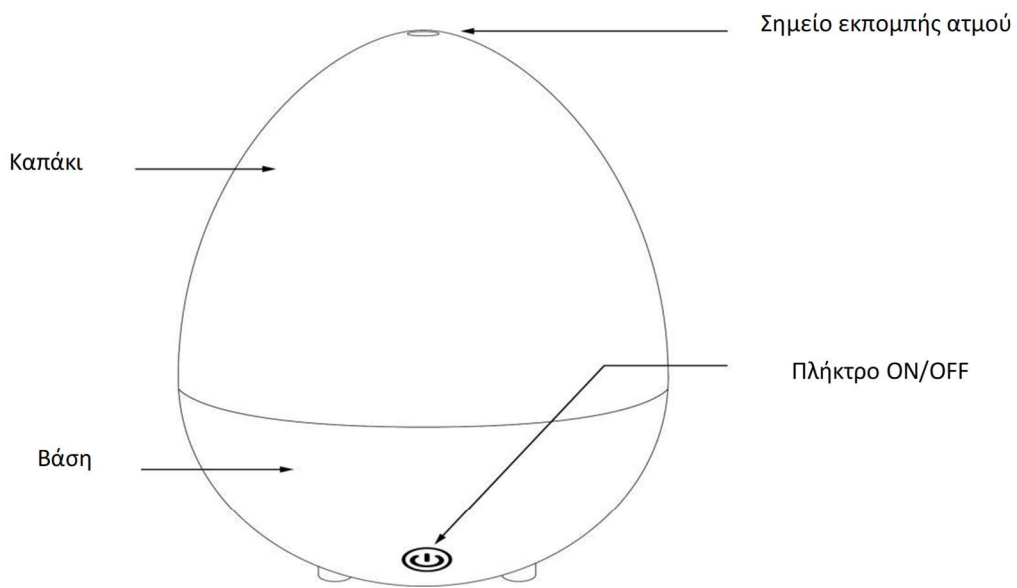
ΠΛΗΡΟΦΟΡΙΕΣ ΓΙΑ ΤΗΝ ΣΩΣΤΗ ΑΠΟΡΡΙΨΗ ΤΗΣ ΣΥΣΚΕΥΗΣ ΣΕ ΣΥΜΜΟΡΦΩΣΗ ΜΕ ΤΗΝ ΕΥΡΩΠΑΪΚΗ ΟΔΗΓΙΑ 2012/19 / EE

Όταν αυτή η συσκευή φτάσει στο τέλος της ωφέλιμης ζωής της, δεν πρέπει να απορριφθεί μαζί με τα οικιακά απορρίμματα, αλλά πρέπει να παραδοθεί σε κατάλληλες ξεχωριστές εγκαταστάσεις διάθεσης αποβλήτων ή σε εμπόρους που παρέχουν παρόμοιες υπηρεσίες. Η χωριστή απόρριψη απορριμμάτων ηλεκτρικών και ηλεκτρονικών συσκευών αποτρέπει πιθανές αρνητικές επιπτώσεις στο περιβάλλον και την ανθρώπινη υγεία που οφείλονται σε ανεπαρκή απόρριψη και επιτρέπει επίσης την ανάκτηση και ανακύκλωση των υλικών που περιλαμβάνουν τις συσκευές για να εξασφαλιστεί σημαντική εξοικονόμηση ενέργειας και πόρων. Η χωριστή υποχρέωση απόρριψης υπογραμμίζεται από το διαγραμμένο σύμβολο κάδου απορριμμάτων που εμφανίζεται στο προϊόν. Η παράνομη απόρριψη του προϊόντος από τον χρήστη καθορίζει την εφαρμογή των διοικητικών κυρώσεων που ορίζονται από τους ισχύοντες κανονισμούς



improve your life

www.argoclima.com



Γρίλια αέρα

Αδειάστε το δοχείο από την αντίθετη πλευρά του σημείου εξαγωγής αέρα. Αν το κάνετε από την ίδια πλευρά μπορεί να βλάψετε την συσκευή.